

PAPIR, KARTON IN PAPIRNA EMBALAŽA

- časopisi
- revije
- prospekti
- knjige
- katalogi
- škatle, karton, lepenka
- ovojni papir
- zvezki
- papirnate vrečke
- ostala papirna embalaža

MED ODPADNI PAPIR NE SPADA:

- embalaža, ki je sestavljena iz različnih materialov
- plastificiran ali povoskan papir
- folija
- votla kartonska embalaža (tetrapak)
- voščen papir
- celofan
- tapete
- lepilni trakovi
- plastika
- plenice
- higijenski papir (papirnate serviete in brisačke)
- vreče od krme
- vreče od cementa, apna in drugih gradbenih materialov



Papir je papir, od majhnega papirčka do velikega kartona. Škatle morajo biti razstavljene tako, da zavzamejo čimmanj prostora. Po potrebi karton razrežemo ali raztrgamo na takšne kose, da ga je možno odložiti v zabojnik. Papir naj ne bo zmečkan – zložen v plasti zavzame najmanj prostora.

Pravilno ločeno zbran papir vrnemo industriji v ponovno predelavo in s tem varujemo lesno bogastvo pred nepotrebnim posekom – vsaka tona zbranega papirja nadomesti 3,5 m³ lesa. Papir se lahko reciklira večkrat.

ODPADKE LOČUJEMO NA PRAVILNO IN NE PRAVILNO



Ta letak shranite ali nalepite na mesto, kjer boste za vse odpadke točno vedeli kam sploščiti.

KOVINSKA EMBALAŽA

je več kot samo pločevinke:

- pločevinke od piva in od sokov
- pločevinke od napitkov in vse ostale pločevinke
- konzerve od rib in ostale hrane
- konzerve od pasje in mačje hrane in ostale konzerve, vse brez vsebine in drugih primesi.

MED KOVINSKO EMBALAŽO NE SPADA:

- vse vrste plastika
- tetrapak
- papir, steklo
- plastična folija
- biološki odpadki
- nevarni odpadki
- stiropor, ...

Da bo prostor zbiralnice čistejši, mora biti kovinska embalaža očiščena od vseh ostankov vsebine. Če imamo možnost, jo splaknemo s čisto vodo. Manj bo zaudarjalo okrog zabojnikov, ne bo se izcejalo iz embalaže in manj bo mrčesa.

Če pločevinke in konzerve pred oddajo stisnemo, bodo v zabojniku in med prevozom zavzele manj prostora, tudi to je ekološko. Pri vmetavanju pločevink in konzerv v zabojnik pazimo, da se ne porežemo na ostrih robovih.

S pravnim in kvalitetnim ločenim zbiranjem kovinske embalaže zmanjšujemo količine odpadkov, ki bi jih sicer odložili na odlagališče in ohranjamo naravne surovine.

STEKLENA EMBALAŽA

- steklenice od vina
 - steklenice od piva
 - steklenice od sokov in napitkov
 - steklenice od žganih pijač
 - steklenice od olja
 - steklenice od otroške hrane
 - stekleničke od parfumov in kozmetike
 - kozarci za vlaganje
 - kozarci
 - ostala prostorninska steklena embalaža
 - razbita steklena embalaža,
- vse brez vsebine, brez zamaškov in pokrovčkov.

MED STEKLENO EMBALAŽO NE SPADA:

- porcelan
- okensko steklo
- armirano steklo
- ogledala
- svinčevo steklo
- kristal
- žarnice
- steklenice iz umetnih snovi
- zamaški in pokrovčki

Pravilno ločeno zbrano embalažno steklo vrnemo industriji v ponovno uporabo za iste ali podobne namene oziroma za proizvodnjo novih steklenih izdelkov. Na ta način zmanjšujemo količine odpadkov, ki bi jih sicer odložili na odlagališče in ohranjamo naravne surovine.

Vplive na okolje dodatno zmanjšamo, če vsako stekleno embalažo pred oddajo splaknemo s čisto vodo, če imamo to možnost. Tako bo manj zaudarjalo okrog zabojnikov, ne bo se izcejalo iz embalaže in manj bo mrčesa.

Vmetavanje steklene embalaže v zabojnike povzroča hrup, zato, če je le možno, v naseljih odlagamo stekleno embalažo v zabojnike v dnevnem času.

BIOLOŠKI ODPADKI

To so vsi odpadki rastlinskega izvora, ki strohnijo:

- ostanki hrane
- ostanki zelenjave
- ostanki sadja
- krompirjevi in čebulni olupki
- čajna in kavna usedlina
- pokvarjena hrana
- trava, listje, cvetje
- plevel in slama
- odmrle rastline in stara zemlja od lončnic
- grmičevje, vejevje in manjši kosi lesa
- jajčne lupine
- žagovina in ohlajen lesni pepel
- higienski papir

MED BIOLOŠKE ODPADKE NE SPADA:

- premogov pepel
- plenice
- tekstil
- tetrapak
- plastika
- steklo
- kovinski odpadki
- večje količine mesa, mesnih izdelkov in kosti
- lasje in iztrebki malih živali

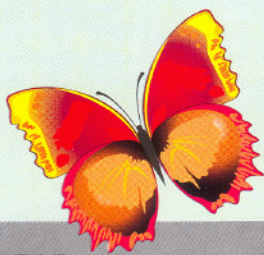
Biološki odpadki so lahko zaviti v časopisni papir, papirnato ali biorazgradljivo vrečko. NE SMEJO biti odloženi v plastični vrečki. Biološki odpadki, med katerimi bodo nedovoljene primesi, bodo odpeljani kot ostanek odpadkov in tako tudi zaračunani. Biološki odpadki, pomešani z drugimi vrstami odpadkov, niso uporabna odpadna surovina!

Ločeno jih odvažamo iz večstanovanjskih objektov. Individualna gospodinjstva se lahko odločijo za odvoz bioloških odpadkov ali za lastno kompostiranje. Z ločenim zbiranjem bioloških odpadkov in lastnim kompostiranjem zmanjšamo količino odpadkov v posodi za ostanek odpadkov in stroške ravnanja z odpadki in pridobimo kompost brez vsebnosti težkih kovin. Domač kompostni kup naj ne bo odlagališče odpadkov!

Pravilno ločeno zbrane in odpeljane biološke odpadke kompostiramo na skupni kompostarni, pridobimo kvaliteten kompost, s tem obvarujemo odlagališče neprijetnih vonjav in onesnaženih izcednih voda.

MED SEBOJ PO VRSTAH KVALITETNO

nesto, kjer vam bo stalno pri roki.
adajo, ga oddajte med odpadni papir. Hvala!



KOSOVNI ODPADKI

- bela tehnika
- pohištvo, vzmetnice, preproge
- sanitarna oprema
- in ostali večji odpadki

Kosovni komunalni odpadki je tisti odpadki, ki ga zaradi njegovih dimenzij posameznega odpadka ni možno odložiti v vrečo, posodo ali zabojnik. Kosovni odpadki NISO: napolnjena vreča s tekstilom, čevlji, izolacijskim materialom, v svežnji zvezana folija od bal za krmo, odslužena motorna vozila in njihovi deli, odpadne pnevmatike, salonitne plošče, gradbeni odpadki, ... !

KOSOVNE ODPADKE ODSTRANJUJEMO NA NASLEDNJE NAČINE:

- V občini Škofja Loka ima vsako gospodinjstvo možnost koriščenja 2 dopisnic (vsako posebej ali obe hkrati) na leto, to je za 2 kosovna odpadka ali 2m³ kosovnih odpadkov na leto. Ko se nam kosovni odpadki pojavijo, pravilno in v celoti izpolnimo dopisnico, jo vržemo v poštne nabiralnik in počakamo, da nam z Loške komunale sporočijo dan odvoza. Na dan odvoza do 7.00 ure zjutraj kosovne odpadke pripravimo na odjemnem mestu, dostopnem za kamion. Odvoz bo najkasneje v 1 mesecu od prejema pravilno izpolnjene dopisnice.
 - V občini Železniki vsako leto v maju poteka akcija zbiranja kosovnih odpadkov po istih relacijah, kot poteka reden odvoz ostanka odpadkov.
 - Lahko jih v obratovalnem času sami odpeljemo v zbirni center.
 - Lahko naročimo odvoz pri izvajalcu zbiranja in odvoza odpadkov.
 - Lahko jih sami odpeljemo k pooblaščenim zbiralcem sekundarnih surovin, če gre za odpadne sekundarne surovine.
- Dopisnice za odvoz kosovnih odpadkov in akcija zbiranja kosovnih odpadkov iz gospodinjstev niso namenjeni odvozu kosovnih odpadkov, ki nastanejo ob selitvi, praznjenju hiše, izvajanju rekonstrukcije, adaptacije, ... ! V dejavnosti je odvoz kosovnih odpadkov samo po naročilu!

PLASTIČNA EMBALAŽA

je več kot samo PET plastika.

Jogurtni lončki, razne plastenke od pijač, votla kartonska embalaža ali po domače tetrapak, embalaža od čistil, ne glede na barvo, ne glede na velikost, vse to je plastična embalaža.

- plastenke od pijač in živil
 - plastenke čistil, pralnih sredstev ipd.
 - kartonska votla embalaža tekočin (tetrapak)
 - jogurtovi lončki,
- vse brez vsebine in drugih primesi.

MED PLASTIČNO EMBALAŽO NE SPADA:

- plastični lončki od lončnic (roč)
- plastična folija in vrečke
- plastične igrače
- embalaža od nevarnih snovi
- nagrobne sveče
- nevarni odpadki
- plepenice
- stiropor, ...



Da bo prostor zbiralnice čist, mora biti plastična embalaža očiščena od vseh ostankov vsebine. Če imamo možnost, jo splaknemo s čisto vodo, da bo manj zaudarjalo okrog zabojnikov, ne bo se izcejalo iz embalaže in manj bo mrčesa.

Če plastenke pred oddajo stisnemo in zamašek privijemo nazaj, bodo v zabojniku in med prevozom zavzele manj prostora, tudi to je ekološko.

Pravilno ločeno zbrana plastična embalaža je dragocena odpadna surovina, ki jo vrnemo industriji v reciklažo za proizvodnjo novih plastičnih izdelkov. S tem zmanjšujemo količine odpadkov, ki bi jih sicer odložili na odlagališče in ohranjamo naravne surovine.

NEVARNI ODPADKI

- vseh vrst barve, laki, topila, smole, lepila, kiti
- hladilne tekočine (antifriz)
- kozmetični izdelki (ličila, pršila), čistila
- odpadna mazalna in jedilna olja
- kemikalije, pralna sredstva
- zdravila in drugi farmacevtski izdelki
- škropiva in drugi fitoterapevtski pripravki
- vseh vrst in velikosti akumulatorji in baterije
- neonska svetila
- ostanki drugih nevarnih snovi in
- embalaža, onesnažena z nevarnimi snovmi



NEVARNE ODPADKE:

- zbiramo ločeno,
- začasno skladiščimo na primernem mestu, ločeno od živil in varno pred otroci,
- ob akcijah zbiranja na primeren način in v primerni embalaži prinesemo na nam najbolj ustrezno zbirno mesto ali
- oddamo v zbirnem centru, ali
- oddamo pooblaščenim zbiralcem nevarnih odpadkov ob nakupu nevarnih snovi.

Na vsakem izdelku je znak za nevarnost v oranžni barvi, če gre za nevarno snov. V dobro okolja naredimo največ s kvalitetnim ločevanjem nevarnih odpadkov. O akcijah zbiranja nevarnih odpadkov iz gospodinjstev, lokacijah in terminih zbiranja boste vsakokrat pravočasno obveščeni. V občini Škofja Loka poteka akcija zbiranja 2x letno – v spomladanskem (april, maj) in jesenskem (oktober, november) času. Na zbirnem mestu bo postavljeno specialno vozilo, strokovno osebje bo zbrane nevarne odpadke sproti sortiralo in kasneje poskrbelo za obdelavo in uničenje.

OSTANEK ODPADKOV

Ostane odpadkov so samo tisti odpadki, katere ni mogoče reciklirati ali predelati, to so predvsem naslednji odpadki:

- ostanki pometanja in vrečke iz sesalnikov
- odslužene vilede in krpe
- uporabljeni higienski izdelki, plenice, vata
- fotografije, negativni, foto albumi
- kosi tekstila, usnja in neuporabna obutev
- drobna tesnila, elastika in gumijasti izdelki
- odpadki in iztrebki malih živali, zaviti v vrečko
- pisala, ravnila, peresnice, šolske torbe
- peko papir in aluminijasta folija
- glavniki, krtače, navijalke, lasje
- sestavljeni odpadki iz različnih materialov, ki jih ni mogoče ločiti
- plastificiran papir
- folije salam
- umazane folije in vrečke
- žvečilni gumi
- cigaretni ogorki
- večje kosti
- okraski in spominki
- manjši lestenci
- drobne igrače
- keramika in ravno steklo
- ohlajen premogov pepel

MED OSTANEK ODPADKOV NE SPADA:

- papir ne glede na velikost,
- škatle, karton, lepenka
- steklena embalaža
- kovinska embalaža
- plastična embalaža
- kosovni odpadki
- stiropor
- odpadne pnevmatike
- nevarni odpadki
- vroč pepel

Z osnovnim ločenim zbiranjem se količina odpadkov za odlaganje razpolovi, z malo truda je ostanka odpadkov ob sedanjih možnostih oddaje v reciklažo samo še 20 do 30% od vseh povzročenih količin odpadkov. Z aktivnim sodelovanjem vsakega posameznika pri ločevanju odpadkov odlagališčem podaljšujemo življenjsko dobo.